

# Memento

Da kunstnerens far skulle på plejehjem, tog hun en række fotografier af genstande fra sit gamle barndomshjem. Hun udvalgte ting fra farens have og satte dem sammen med forskellige ting fra huset. Disse genstande repræsenterer særlige minder og har derfor en bestemt betydning for kunstneren. Dog giver de ikke umiddelbart mening for os, der ser på billedet. *Eller gør de?*

## 1. Samtale - Mød værket

a) Hvilke genstande ser I på billederne? Har billederne noget tilfælles? Hvordan ser naturen ud – er den levende eller død? Er det forår eller efterår? Er tingene maskuline eller feminine? Begrund svarene.

b) Hvad fortæller kunstneren, som pårørende, om sin far? Har de et godt forhold?

c) Hvorfor tror I, at kunstneren har valgt at tage disse fotografier af hendes fars ting?

## 2. Øvelse – Iscenesættelse af identitet

a) Har I i jeres praksis oplevet, at der har været en uoverensstemmelse mellem, hvordan I oplever et barn/et ungt menneske og hvad forældrene fortæller/oplever om barnet/den unge? Diskutér hvordan man skal håndtere denne situation.

b) Hvis du skulle lave tilsvarende billeder med genstande fra dit barndomshjem, der har en helt særlig betydning for dig, hvordan ville billedet så se ud?

## 3. Kreativ praksis – Overgange i livet

Forestil dig at et menneske, du står i en pædagogisk relation til, laver et opslag på Instagram. Det kan være et barn, en ung, en social udsat, en forælder. Opslaget handler om en vigtig overgang i dennes liv - fx *første dag i vuggestue/børnehave/skole, første kæreste, flytte hjemmefra, første barn, bryllup*. Men i stedet for at vise denne situation, viser opslaget 3-4 ting, der repræsenterer denne overgang.

Tag et billedet til opslaget og sigt efter at give billedet det samme udtryk som billederne i "Memento". Knyt evt. hashtags til opslaget.



Ozelot med gul lærk og birkebrænde



Troldhassel, snor og æble med orm



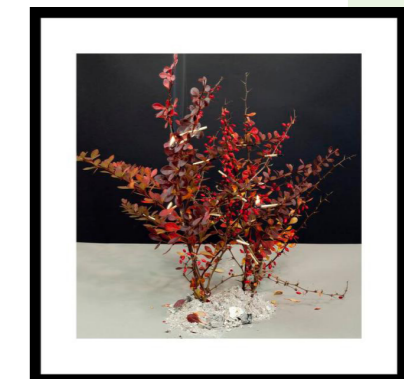
Storkenæb og mink



Ginkgo, knappenåle og mos



Vedben og hyben med skruer



Berberis og tændstikker, aske

Titel	Memento (6 værker)
Kunstner	Jeanette Land Schou
Årstal	2011
Placering	Randers, a-fløjen, stueetage

### Emner:

Relationer, pårørende, etik, identitet og identitetsdannelse, narrativer, psykologi, barndom og opdragelse, overgange, forståelse af hjemligheder, sorg, iscenesættelse, død, omsorg, empati, dataindsamling.