

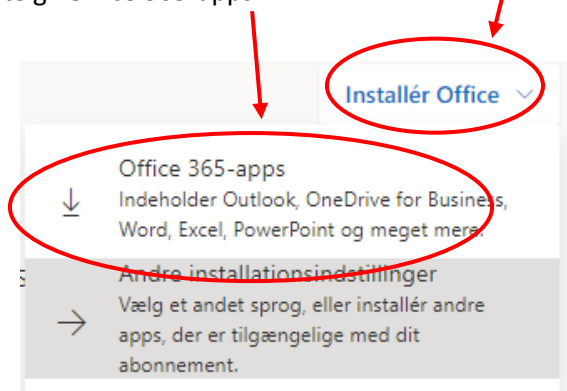
Sådan installerer du Office-pakken

Windows

Log ind på Office 365 på: [Portal.office.com](https://portal.office.com) med dit skolelogin: [\(brugernavn\)@sosuranders.dk](mailto:(brugernavn)@sosuranders.dk)

I øverste højre hjørne kan du nu vælge "Installer Office"

Vælg "Office 365-apps"



Din computer vil nu downloade programpakken, som du derefter åbner ved at klikke på den (hvis du ikke kan finde den ligger den i "overførsler").

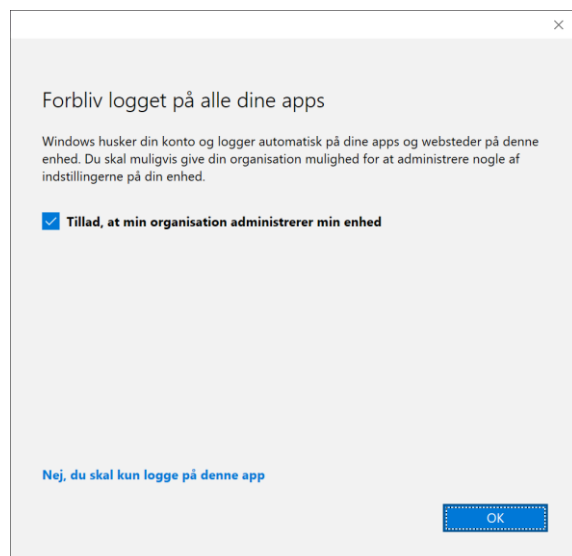
Klik nu på "Kør" og "Ja" hvis der kommer en dialogboks.

Installationen kører nu af sig selv, sluk ikke computeren imens. Du får besked om når installationen er færdig.

Første gang man åbner et Officeprogram kan man få dette billede:

Du skal fjerne fluebenet i "Tillad ..."

Klik derefter på linket "Nej, du skal kun logge på denne app"

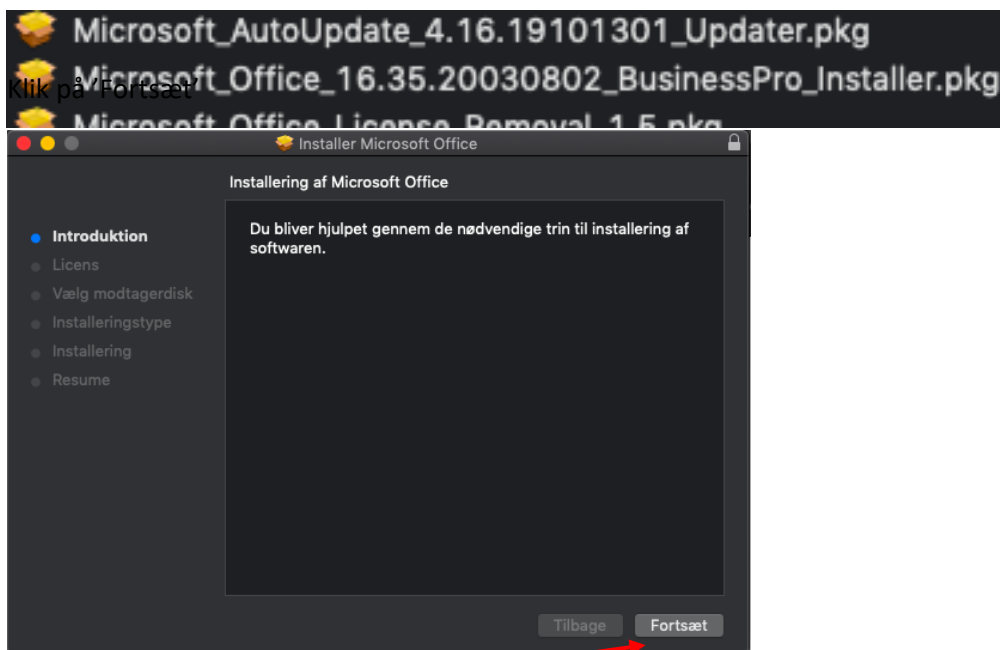


macOS

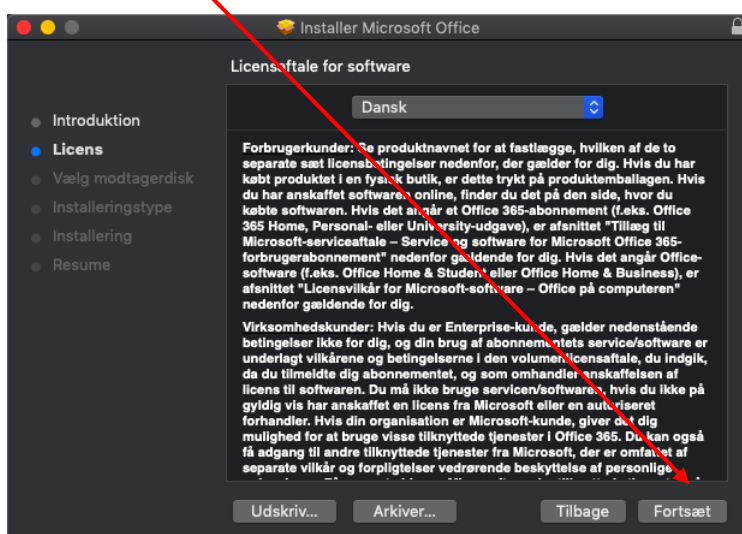
På macOS er der to muligheder for installation af Office. Man kan enten hente installationsfilen gennem Officeportalen som beskrevet nedenfor, eller man kan vælge at installere de enkelte apps gennem App Store.

På macOS er det lidt anderledes, der sker installationen ikke af sig selv. Log på Office.com med dit skolelogin og hent installationsfilen ved at klikke på Installer Office og derefter Office 365-apps. Derefter downloades installationsfilen, hvilket kan tage lang tid, da det er en stor fil der skal hentes.

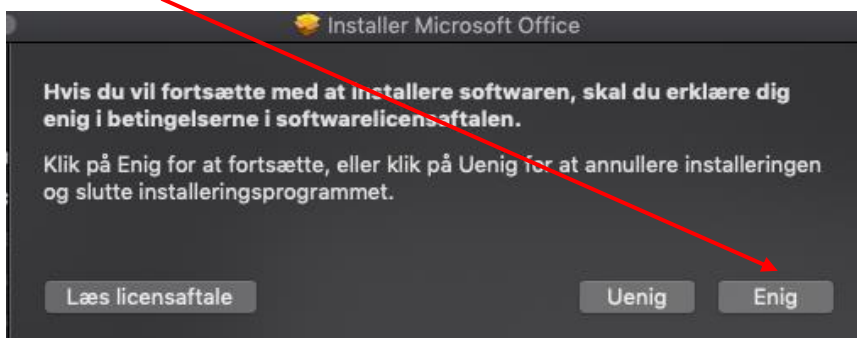
Når filen er hentet, ligger den i Overførsler i din Finder. Dobbeltklik på Filen 'Microsoft_Office_XX.XX.XXXXXXXX_BusinessPro_Installer.pkg'.



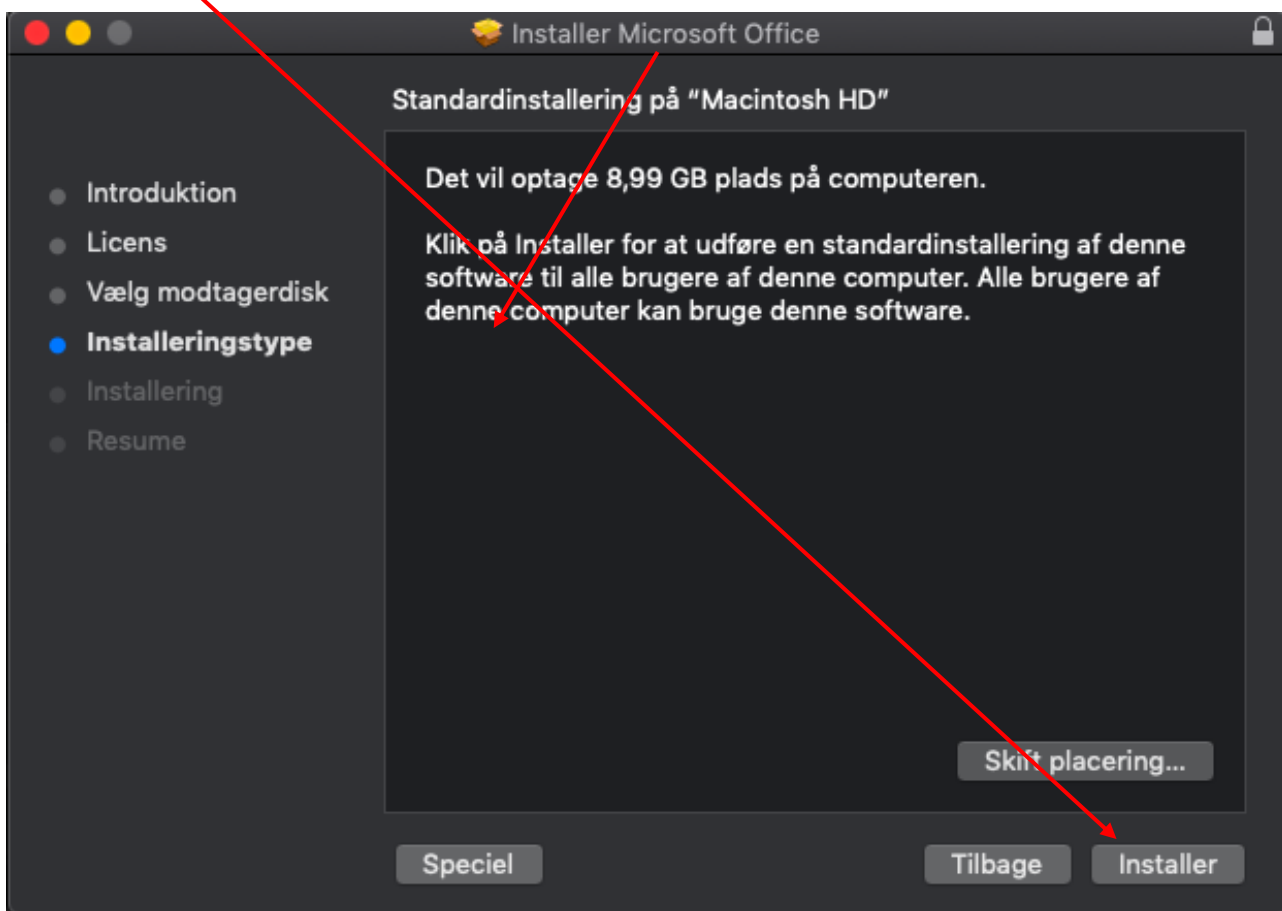
Klik på 'Fortsæt'



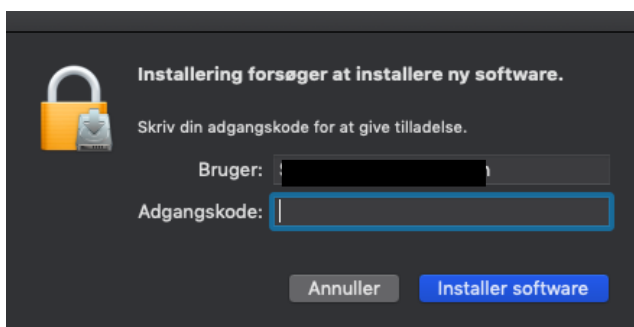
Klik på 'Enig'. Hvis du klikker på 'Uenig', afbrydes installationen



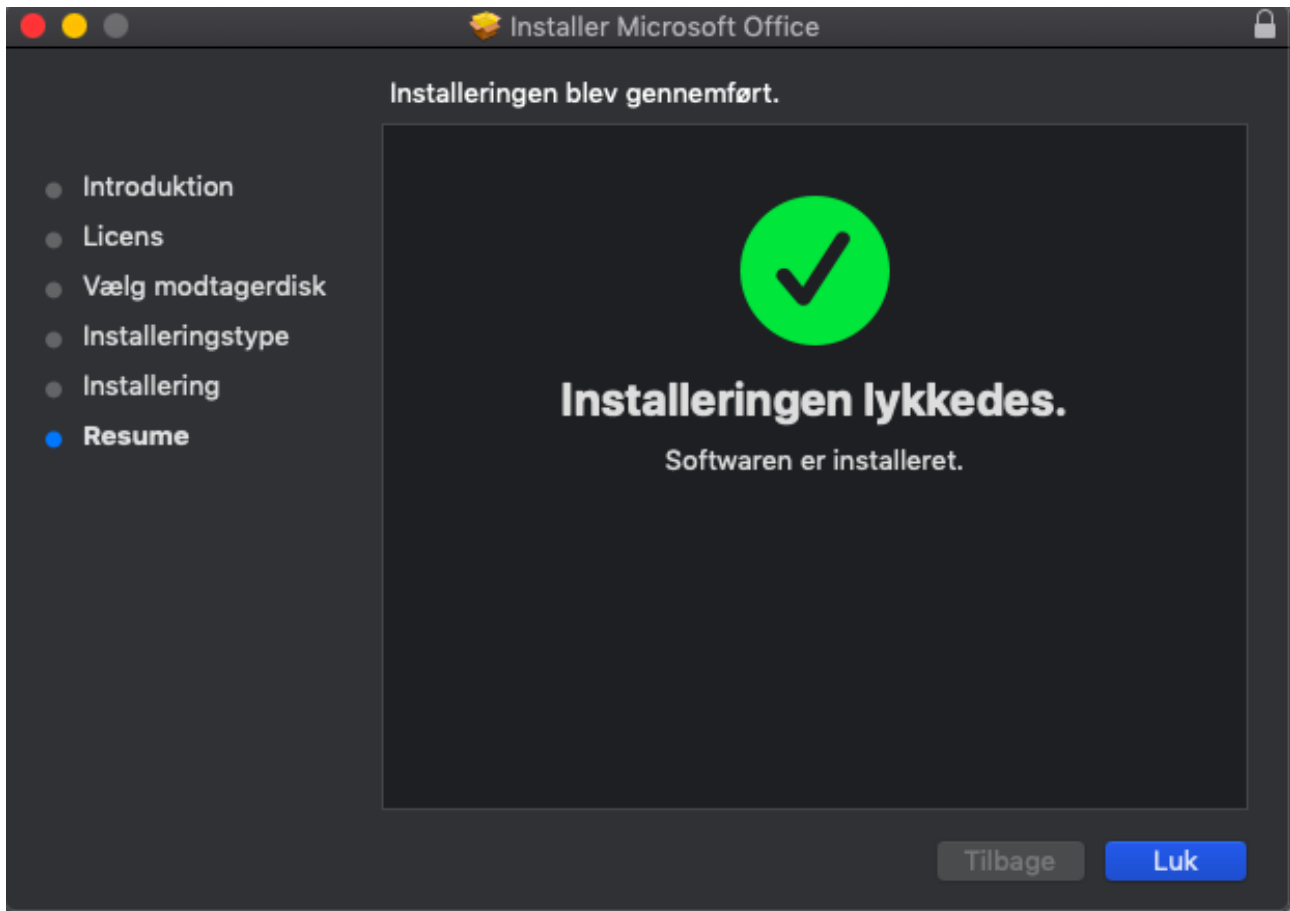
Klik på 'Installer' for at starte installationen



Hvis du bliver spurgt om det, skal du indtaste adgangskoden til din computer for at fortsætte installationen



Vent derefter på installationen. Det kan tage op til 10 minutter eller mere. Installationen er færdig, når du ser nedenstående billede



Når du starter et Office-program, uanset om det er på Mac eller Windows, skal du logge ind med dit skolelogin og den tilhørende kode.